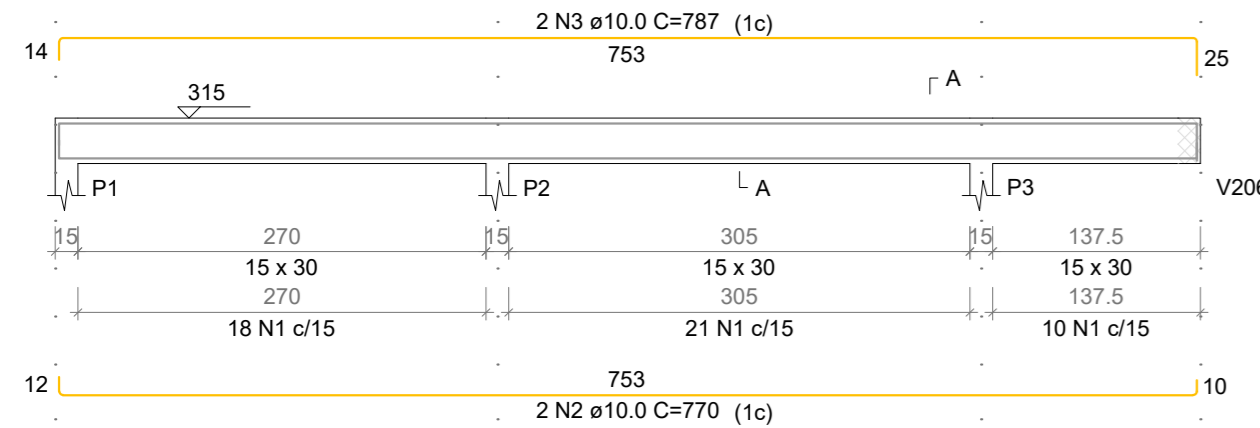


V201

ESC 1:50



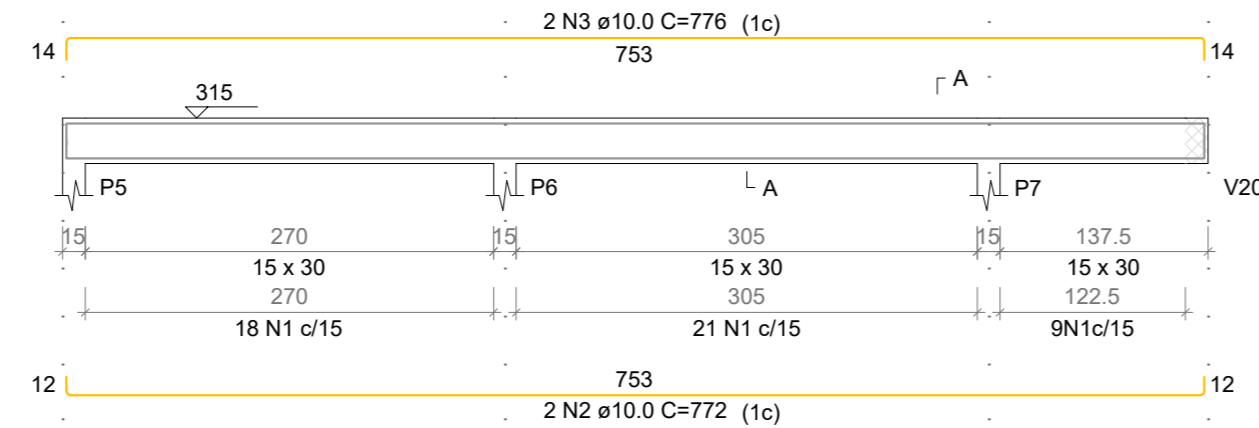
SEÇÃO A-A

ESC 1:25



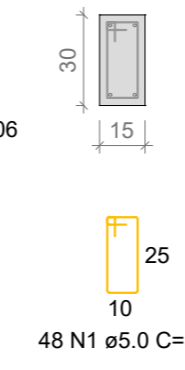
V202

ESC 1:50



SEÇÃO A-A

ESC 1:25



RELAÇÃO DO AÇO

ELEMENTO	AÇO	N	DIAM (mm)	QUANT	C.UNIT (cm)	C.TOTAL (cm)
V201	CA60	1	5.0	49	81	3969
	CA50	2	10.0	2	770	1540
	CA50	3	10.0	2	787	1574
V202	CA60	1	5.0	48	81	3888
	CA50	2	10.0	2	772	1544
	CA50	3	10.0	2	776	1552
V203	CA60	1	5.0	17	81	1377
	CA50	2	10.0	2	295	590
	CA50	3	10.0	2	318	636
V204	CA60	1	5.0	17	81	1377
	CA50	2	10.0	2	295	590
	CA50	3	10.0	2	328	656
V205	CA60	1	5.0	17	81	1377
	CA50	2	10.0	2	295	590
	CA50	3	10.0	2	320	640
V206	CA60	1	5.0	17	81	1377
	CA50	2	10.0	2	295	590
	CA50	3	10.0	2	340	680

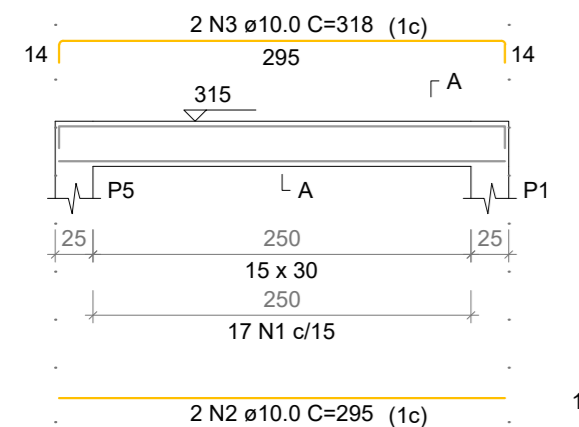
RESUMO DO AÇO

AÇO	DIAM (mm)	C.TOTAL (m)	PESO + 10% (kg)
CA50	10.0	111.8	75.8
CA60	5.0	133.7	22.7
PESO TOTAL (kg)			
CA50		75.8	
CA60		22.7	

Volume de concreto (C-30) = 1.09 m³
Área de forma = 14.65 m²

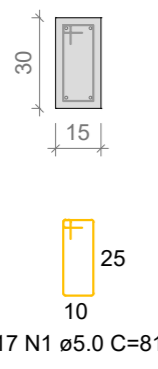
V203

ESC 1:50



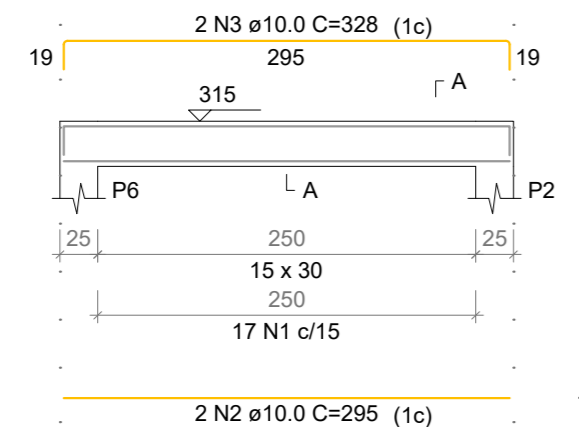
SEÇÃO A-A

ESC 1:25



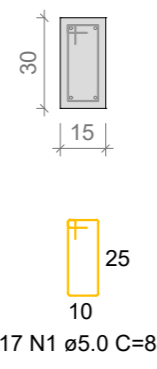
V204

ESC 1:50



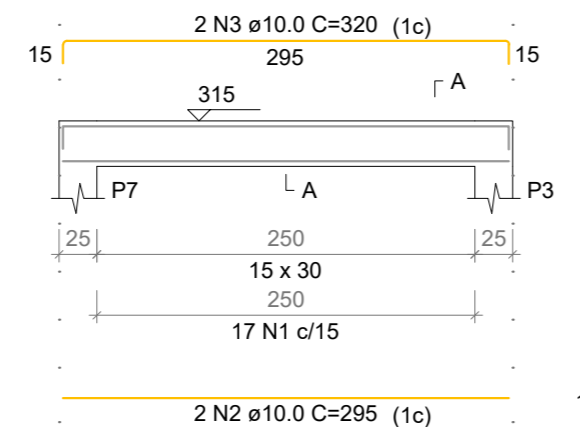
SEÇÃO A-A

ESC 1:25



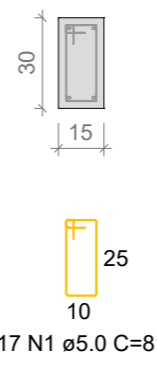
V205

ESC 1:50



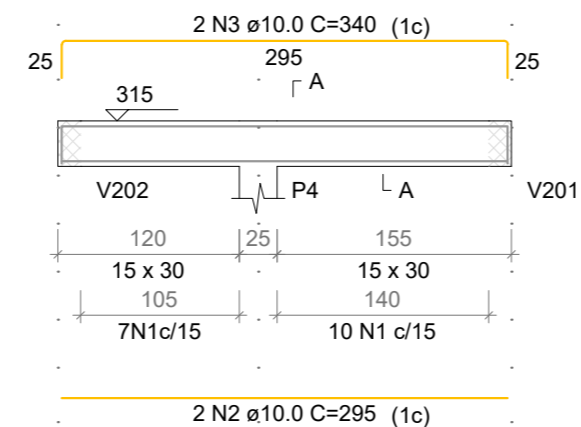
SEÇÃO A-A

ESC 1:25



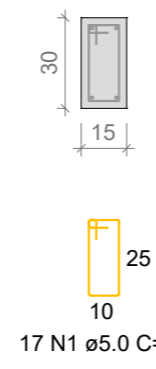
V206

ESC 1:50



SEÇÃO A-A

ESC 1:25



PREFEITURA MUNICIPAL DE IPIUÍNA

RUA JOÃO ROBERTO DA SILVA, Nº 40
BAIRRO CENTRO
IPIUÍNA - MG
TELEFONE: (35) 3732 1131

ENDEREÇO:

RUA PRAÇA MARIA CANDIDA FRANCO
BAIRRO - CENTRO
IPIUÍNA - MG

OBRA:

AMPLIAÇÃO DE CONSTRUÇÃO EM ALVENARIA

REFERÊNCIA:

PROJETO ESTRUTURAL - CONSTRUÇÃO VIGAS V200

PROPRIETÁRIO:

PREFEITURA MUNICIPAL DE IPIUÍNA

DESENHISTA: XXXXX

ÁREA TOTAL DO TERRENO: 1.403M²

ÁREA EXISTENTE: 611.37M²

ÁREA A CONSTRUIR: 22.75M²

ESCALAS: INDICADAS DATA: MAIO 2024

PRANCHA:

06/15

ASS. PROPRIETÁRIO

THIAGO ZUCCON E SILVA - CREA 89993/D