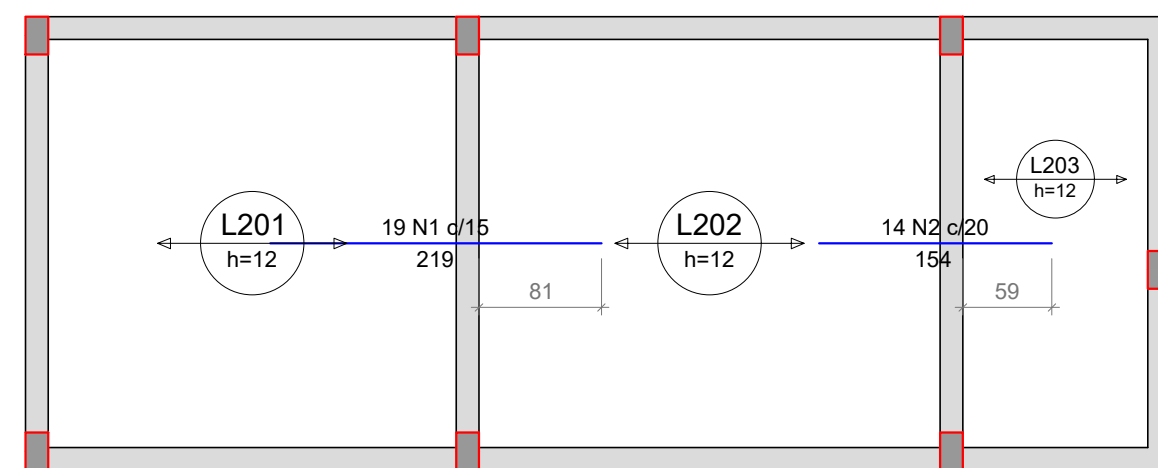


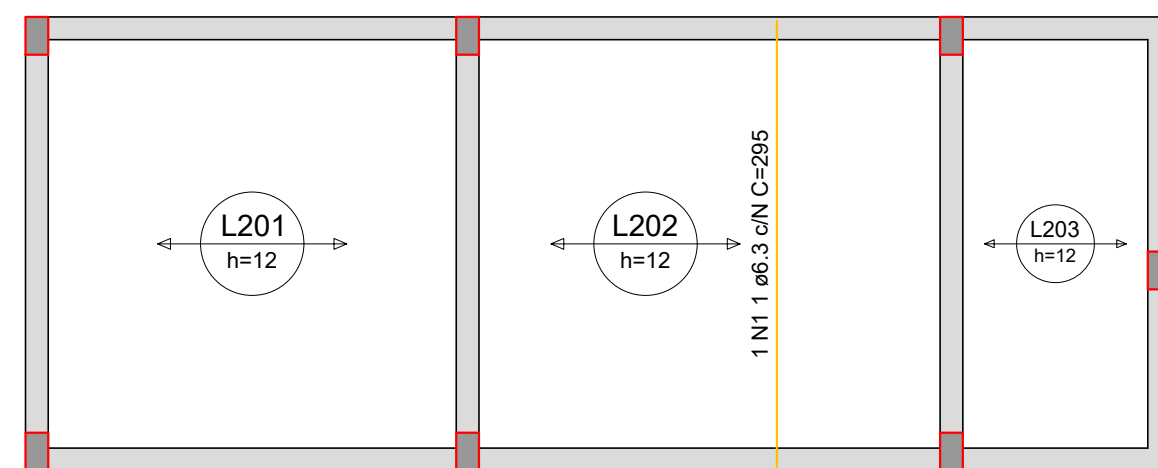
PLANTA DE VIGOTAS PRÉ-MOLDADAS

ESCALA 1:50



ARMAÇÃO NEGATIVA DAS LAJES DO PAVIMENTO RESPALDO (EIXO X)

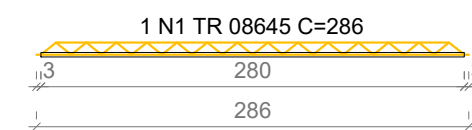
ESCALA 1:50



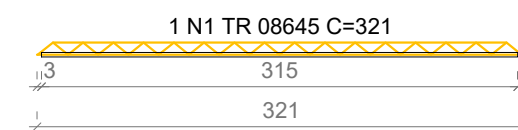
ARMAÇÃO POSITIVA DAS LAJES DO PAVIMENTO RESPALDO (EIXO Y)

ESCALA 1:50

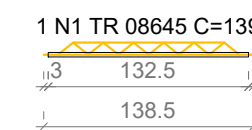
VT201a (7 unidades)
(L201)
ESC 1:50



VT202a (6 unidades)
(L202)
ESC 1:50



VT203a (7 unidades)
(L203)
ESC 1:50



RELAÇÃO DO AÇO

ELEMENTO	AÇO	N	DIAM (mm)	QUANT	C.UNIT (cm)	C.TOTAL (cm)
Negativos X	CA60	1	5.0	19	219	4161
	CA60	2	5.0	14	154	2156
Positivos Y	CA50	1	6.3	1	295	295

RESUMO DO AÇO

AÇO	DIAM (mm)	C.TOTAL (m)	PESO + 10% (kg)
CA50	6.3	3	0.8
CA60	5.0	63.2	10.7

PESO TOTAL (kg)

CA50	0.8
CA60	10.7

Volume de concreto (C-30) = 1.00 m³

Área de forma = 0.00 m²

RELAÇÃO DO AÇO

ELEMENTO	AÇO	N	DIAM (mm)	QUANT	C.UNIT (cm)	C.TOTAL (cm)
7xVT201a	CA60	1	TR 08645	7	286	2002
	CA60	1	TR 08645	6	321	1926
	CA60	1	TR 08645	7	139	973

RESUMO DO AÇO

AÇO	DIAM (mm)	C.TOTAL (m)	PESO + 10% (kg)
CA60	TR 08645	49	44.3

PESO TOTAL (kg)

CA60	44.3
------	------

Volume de concreto (C-30) = 0.00 m³

Área de forma = 0.00 m²



PREFEITURA MUNICIPAL DE IPUIUNA

RUA JOÃO ROBERTO DA SILVA, Nº 40
BAIRRO CENTRO
IPUIUNA - MG
TELEFONE: (35) 3732 1131

ENDEREÇO:

RUA PRAÇA MARIA CANDIDA FRANCO
BAIRRO - CENTRO
IPUIUNA - MG

OBRA:

AMPLIAÇÃO DE CONSTRUÇÃO EM ALVENARIA

REFERENCIA: PROJETO ESTRUTURAL - CONSTRUÇÃO
ARMAÇÕES DA LAJE E VIGOTAS

PROPRIETÁRIO:

PREFEITURA MUNICIPAL DE IPUIUNA

DESENHISTA: XXXXX

ÁREA TOTAL DO TERRENO: 1.403M²

ÁREA EXISTENTE: 611.37M²

ÁREA A CONSTRUIR: 22.75M²

ESCALAS: INDICADAS
DATA: MAIO 2024

PRANCHA:

07/15

ASS. PROPRIETÁRIO

THIAGO ZUCCON E SILVA - CREA 89993/D