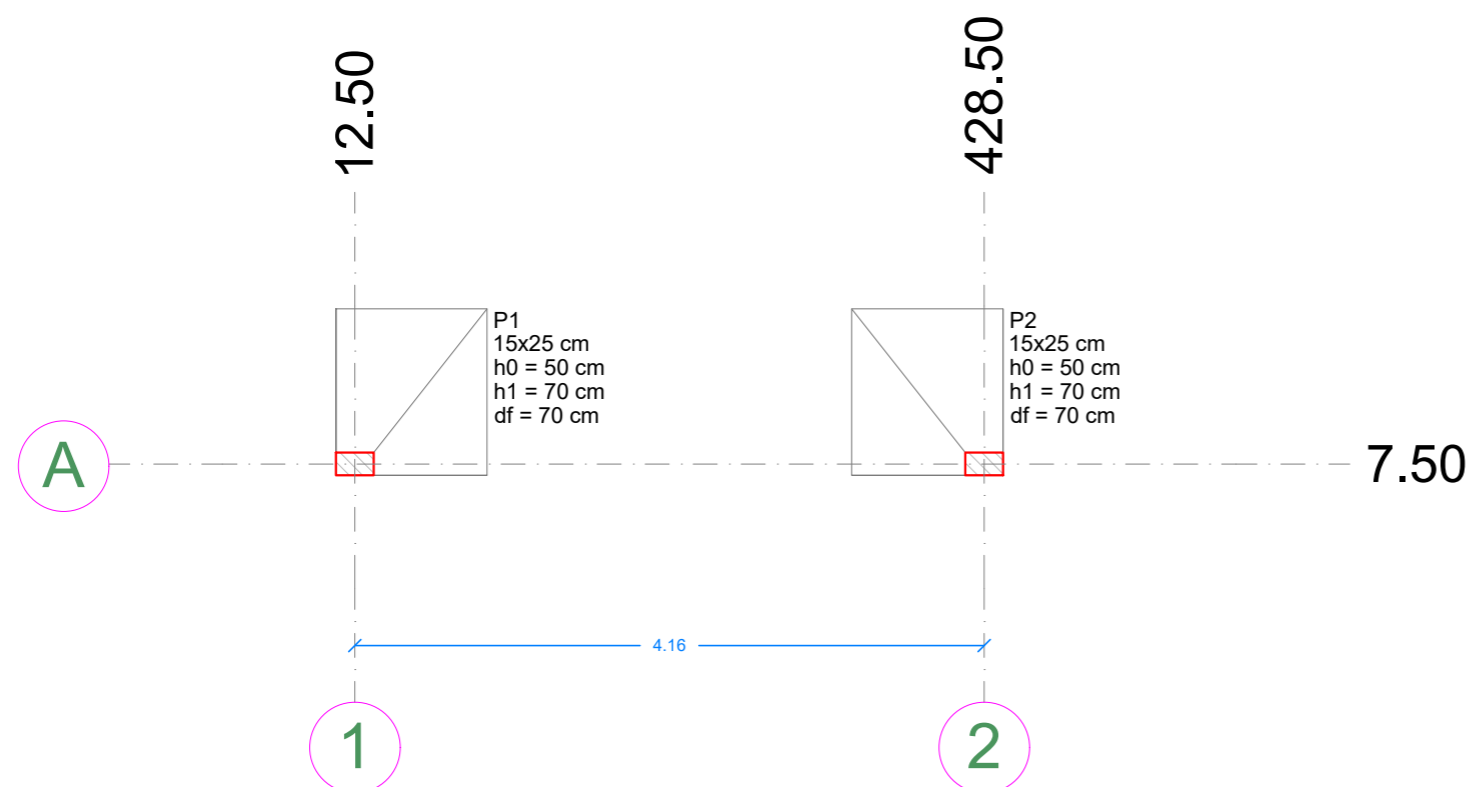
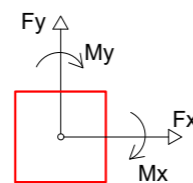
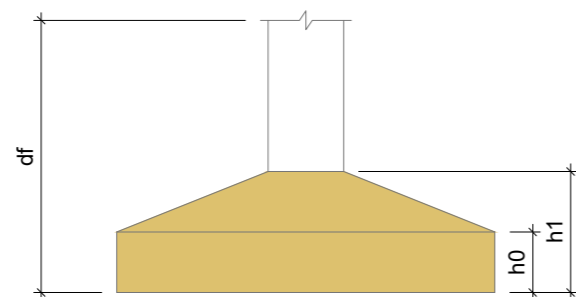


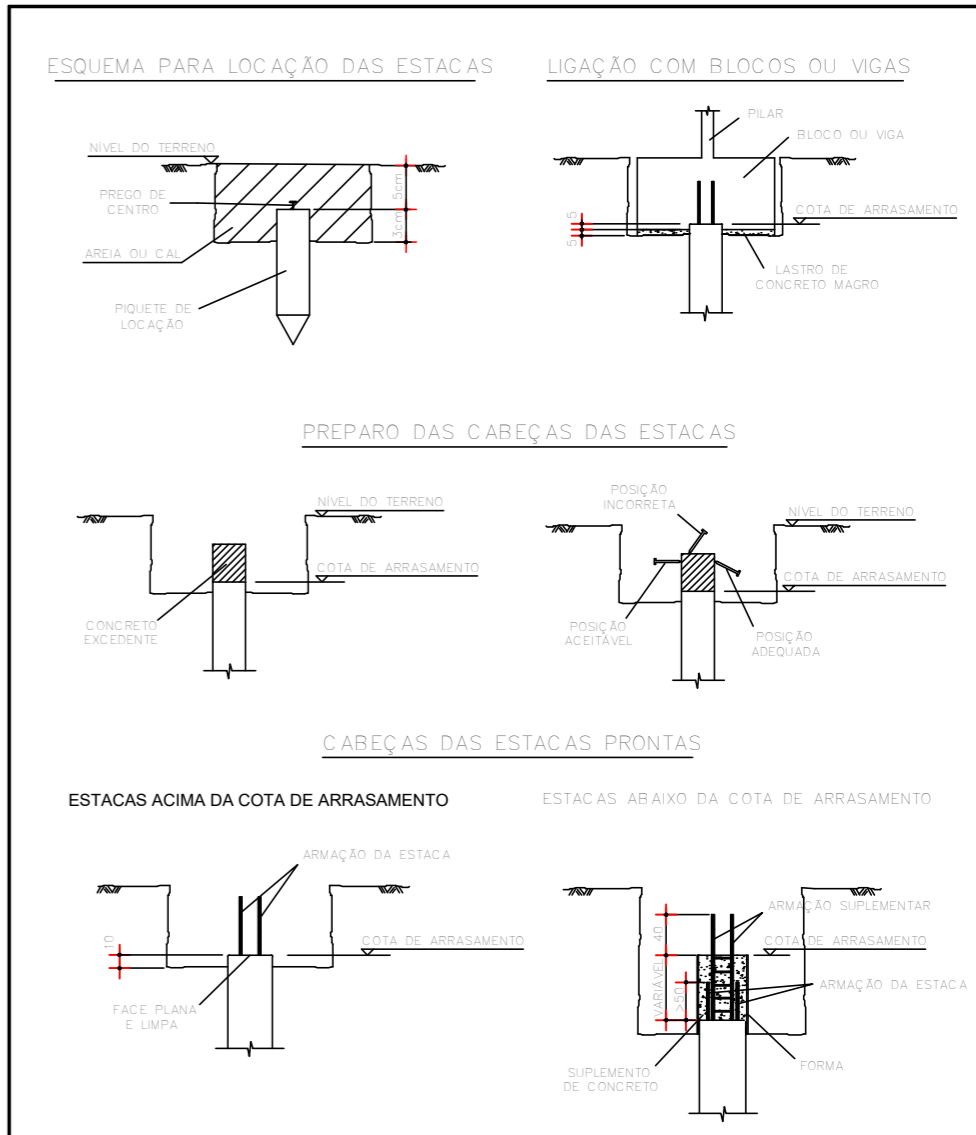
Nome	Seção (cm)	Carga Máx. (tf)	Carga Mín. (tf)	Pilar				Fundação								
				Mx Máximo (kgf.m)		My Máximo (kgf.m)		Fx Máximo (tf)		Fy Máximo (tf)		Lado B (cm)	Lado H (cm)	h0 / ha (cm)	h1 / hb (cm)	df (cm)
				Positivo	Negativo	Positivo	Negativo	Positivo	Negativo	Positivo	Negativo					
S1*	-	1.9	1.1	0	0	0	0	0.4	0.0	0.2	-0.2	110	100	50	70	70
S2*	-	1.9	1.1	0	0	0	0	0.1	-0.3	0.2	-0.2	110	100	50	70	70

Os esforços indicados nesta tabela são os valores máximos obtidos pela envoltória de todas as combinações definidas para as fundações. Para análises complementares, deve-se consultar o relatório de esforços na fundação, que apresenta os valores calculados para cada combinação.
*Os esforços indicados são referentes ao centro da fundação.



LOCAÇÃO DE FUNDAÇÃO

ESCALA 1:50



PREFEITURA MUNICIPAL DE IPUÍUNA
 RUA JOÃO ROBERTO DA SILVA, N° 40
 BAIRRO CENTRO
 IPUÍUNA - MG
 TELEFONE: (35) 3732 1131

ENDEREÇO:
 RUA PRAÇA MARIA CANDIDA FRANCO
 BAIRRO - CENTRO
 IPUÍUNA - MG

OBRA:
 AMPLIAÇÃO DE CONSTRUÇÃO EM ALVENARIA

PROPRIETÁRIO:
PREFEITURA MUNICIPAL DE IPUÍUNA

REFERÊNCIA:
 PROJETO ESTRUTURAL - REFORÇO
 LOCAÇÃO DE FUNDAÇÃO

ASS. PROPRIETÁRIO
 THIAGO ZUCCON E SILVA - CREA 89993/D

DESENHISTA: XXXXX
 ÁREA TOTAL DO TERRENO: 1.403M²
 ÁREA EXISTENTE: 611.37M²
 ÁREA A CONSTRUIR: 22.75M²
 ESCALAS: INDICADAS
 DATA: MAIO 2024

PRANCHA:
 09/15