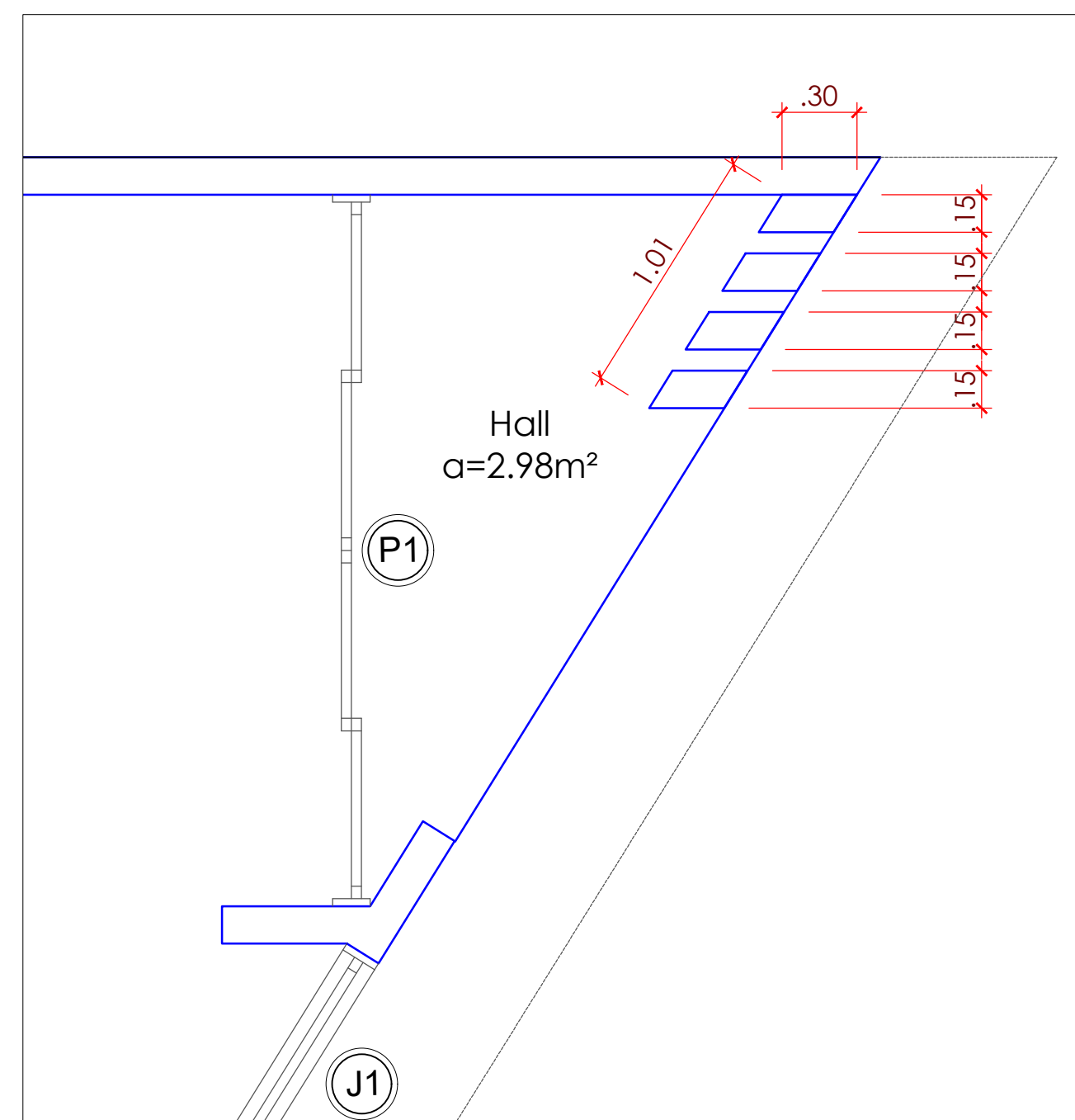
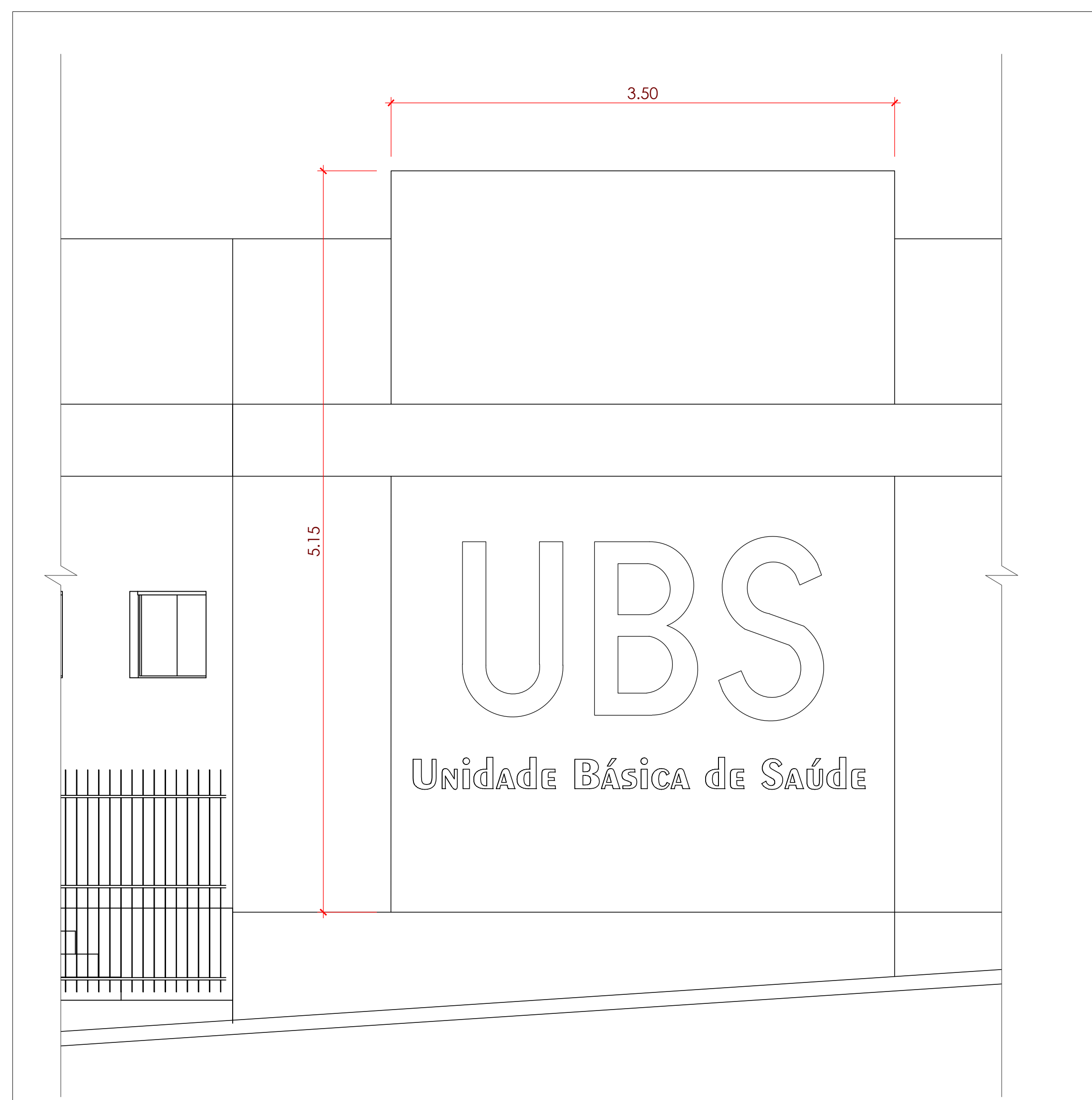


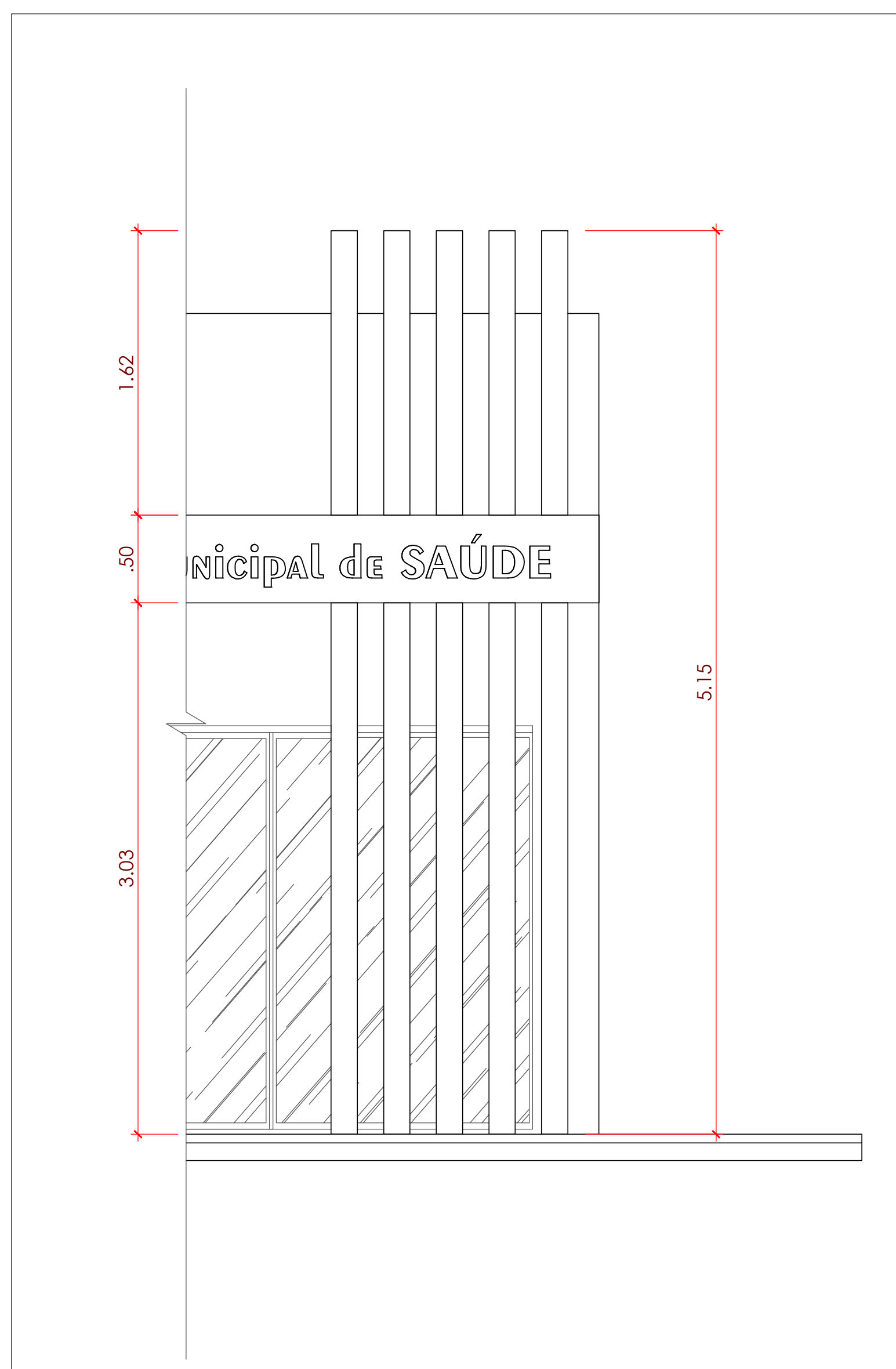
1 FACHADA DETALHADA  
Esc.: 1"50



4 PLANTA DETALHE RIPADO  
Esc.: 1"20



2 DETALHE PAINEL  
Esc.: 1"20



3 DETALHE RIPADO  
Esc.: 1"20

P.M.I.:



PREFEITURA MUNICIPAL DE IPUIUNA

RUA JOÃO ROBERTO DA SILVA, Nº 40  
BAIRRO - CENTRO  
IPUIUNA - MG  
TELEFONE: (35) 3732 1131

ENDEREÇO:  
RUA PRAÇA MARIA CANDIDA FRANCO  
BAIRRO - CENTRO  
IPUIUNA - MG

PROPRIETÁRIO: PREFEITURA MUNICIPAL DE IPUIUNA

OBRA: AMPLIAÇÃO DE CONSTRUÇÃO EM ALVENARIA

REFERÊNCIA:  
COBERTURA  
CONSTRUIR/ DEMOLIR  
CORTE A-A  
CORTE B-B

DESENHISTA: XXXXX  
ÁREA TOTAL DO TERRENO: 1.403M²  
ÁREA EXISTENTE: 611.37M²  
ÁREA A CONSTRUIR: 22.75M²  
ESCALAS: INDICADAS  
DATA: ABRIL 2024

PRANCHA:

03/04